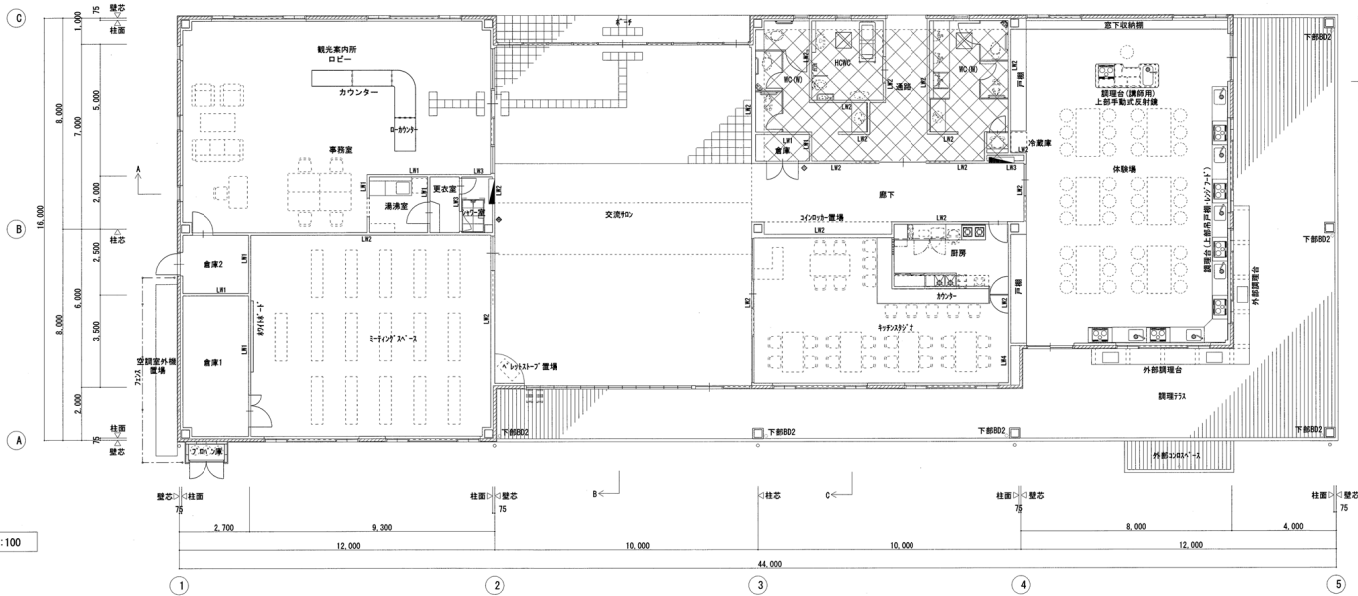
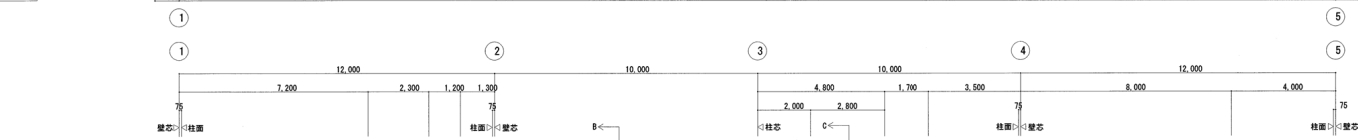


屋根伏図 1:100



1階平面図 1:100

凡例

	鉄骨柱
	鉄骨梁
LK1	L65 (65.100形) 下地 両面@R(S) t=12.5 天井まで
LK2	L65 (65.100形) 下地 両面@R(S) t=12.5+9.5 850 小梁裏まで
LK3	L65 (65形) 下地 片面@R(S) t=12.5 80100 天井まで (外周部全長)
LK4	L65 (65形) 下地 片面@R(S) t=12.5+9.5 小梁裏まで
	ホーン型消火設備 (設備工事)
	消火器10型 (別途工事) + 消火器ボックス (設備込)
	床下1'±
	縦筋 (外部) VP#100φ
B02	1'±2'-D'14(1-6等型)
	床下点検口 600×600